

STARA CERKEV v Spodnji Šiški Ljubljana, Izvleček pogojev

OPIS ENOTE DEDIŠČINE

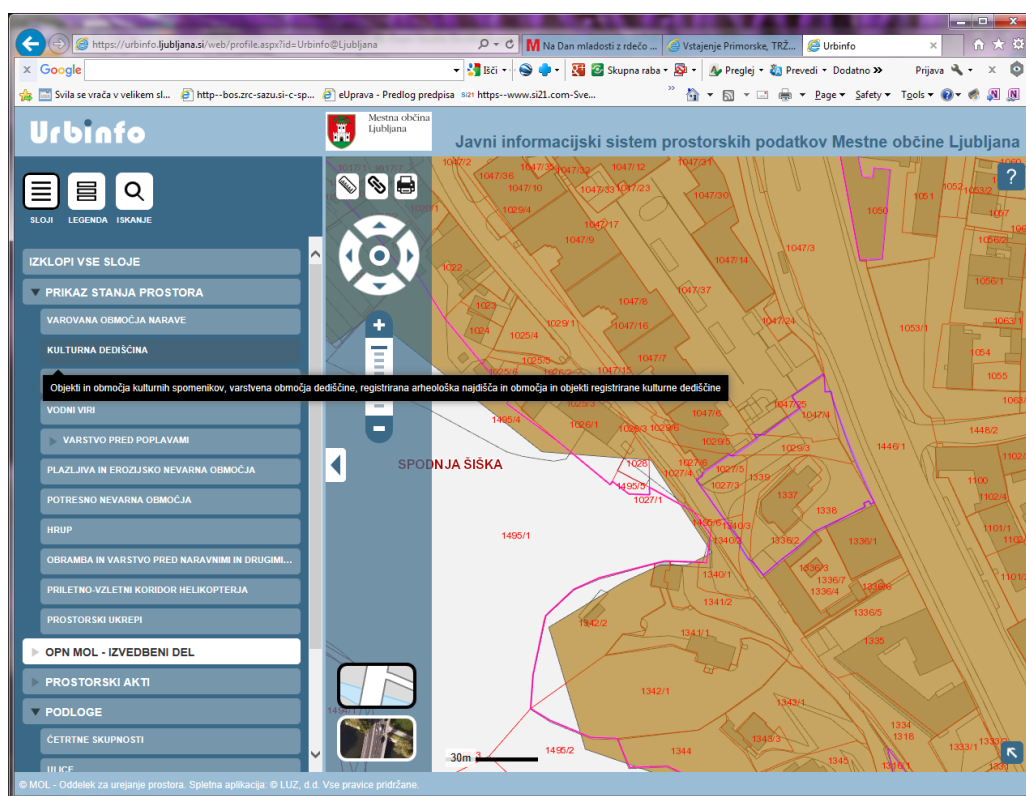
Zvrst dediščine: **stavbe**
 Tip enote: **sakralna stavbna dediščina**
 Obseg enote: **objekt**

Tipološka gesla enote:

podružnična cerkev, sv. Jernej

Tekstualni opis enote:

Ena najstarejših cerkva v Ljubljani (prva omemba 1370), z romanskim jedrom in baročno dozidavo. Sanirana je bila po 1936, ko so bila po Plečnikovih načrtih preurejena vsa pročelja, dodan odprt hodnik in stopnišče s svetilnikom ter zasajeno drevje.



Urbinfo Mestna občina Ljubljana

Javni informacijski sistem prostorskih podatkov Mestne občine Ljubljana

SLOJI LEGENDA ISKANJE

IZKLOPI VSE SLOJE

▼ PRIKAZ STANJA PROSTORA

VAROVANA OBMOČJA NARAVE

KULTURNA DEDIŠČINA

GOZDOVI

VODNI VIRI

▶ VARSTVO PRED POPLAVAMI

PLAZLJIVA IN EROZIJSKO NEVARNA OBMOČJA

POTRESNO NEVARNA OBMOČJA

HRUP

OBRAMBA IN VARSTVO PRED NARAVNIMI IN DRUGIMI...

PRILETNO-VZLETNI KORIDOR HELIKOPTERJA

PROSTORSKI UKREPI

▶ OPN MOL - IZVEDBENI DEL

▶ PROSTORSKI AKTI

▼ PODLOGE

ČETRTE SKUPNOSTI

III ICF

SPODNJA ŠIŠI

Evidenčna številka	2000
Ime	Ljubljana - Cerkev sv. Jerneja v Šiški
Režim	spomenik
Vrsta	
Predpis	Odllok o razglasitvi del arhitekta Jožeta Plečnika v Ljubljani za kulturne spomenike državnega pomena
Povezava	Register kulturne ded.
Evidenčna številka	14891
Ime	Ljubljana - Antični vodovod pod Šišenskim hribom
Režim	arheološko najdišče
Vrsta	
Predpis	
Povezava	Register kulturne ded.

© MOL - Oddelek za urejanje prostora. Spletna aplikacija: © LUZ, d.d. Vse pravice pridržane.

http://giskid2s.situla.org/rkd/Opis.asp?ESD=2000

Google

OPIS ENOTE NEPREMIČNE KULTURNE DEDIŠČINE©

IDENTIFIKACIJA ENOTE DEDIŠČINE

Evidenčna številka enote: 2000

Ime enote: **Ljubljana - Cerkev sv. Jerneja v Šiški**

Fototeka OE Ljubljana: 2013, Andreja Bahar Muršič

OPIS ENOTE DEDIŠČINE

Zvrst dediščine: stavbe

Tip enote: sakralna stavbna dediščina

Obseg enote: objekt

Tipološka gesla enote: podružnična cerkev, sv. Jernej

Tekstualni opis enote: Ena najstarejših cerkva v Ljubljani (prva omemba 1370), z romanskim jedrom in baročno dozidavo. Sanirana je bila po 1936, ko so bila po Plečnikovih načrtih preurejena vsa pročelja, dodan odprt hodnik in stopnišče s svetilnikom ter zasajeno drevje.

Datacija enote: 13. stol., 17. stol., 19. stol., druga četrtina 20. stol.

Avtor(ji): Jože Plečnik (arhitekt; 1933-1938), Janez Wolf (slikar; ?)

Varstvene usmeritve: stavbe

LOKACIJA ENOTE DEDIŠČINE

Naselje: LJUBLJANA

Občina: LJUBLJANA

Lokacija: Cerkev stoji med Celovško cesto in cesto Pod gozdom v Spodnji Šiški, ob vznožju Šišenskega hriba.

PRISTOJNOSTI

Območna enota: ZVKD Ljubljana

RAZGLASITEV

Vrsta spomenika: spomenik državnega pomena

Akt razglasitve: Odlok o razglasitvi del arhitekta Jožeta Plečnika v Ljubljani za kulturne spomenike državnega pomena, Ur.l. RS, št. 51/2009-2500, 88/2014-3553, 19/2016-720, 76/2017-3719

Vrsta razglasitve: stalna razglasitev do preklica

Veljavnost razglasitve: 18.7.2009 -

©Register kulturne dediščine

- Odlok o razglasitvi del arhitekta Jožeta Plečnika v Ljubljani za kulturne spomenike državnega pomena (Uradni list RS, št. 51/09, 88/14, 19/16, 76/17 in 17/18)

13. člen

(1) Za kulturni spomenik državnega pomena se razglasi enota Ljubljana – **Cerkev sv. Jerneja v Šiški (EŠD 2000)**.

(2) Enota iz prejšnjega odstavka je kulturni spomenik z umetnostnimi, arhitekturnimi, vrtnoarhitekturnimi in zgodovinskimi vrednotami.

(3) **Spomenik obsega nepremičnine:** stavbo št. 1432, k. o. 1740 – Spodnja Šiška, in **parcele št.** 1027/3, 1029/3, **1047/4**, 1337, 1338, 1339 (severni del parcele severozahodno ob cerkvi), 1340/3 in 1446/1 (zahodni del parcele ob parcelah št. 1047/4, 1029/3 in 1338, vse k. o. 1740 – Spodnja Šiška, vzhodno od cerkve), vse k. o. 1740 – Spodnja Šiška.

(4) Vrednote, ki utemeljujejo razglasitev za kulturni spomenik državnega pomena, so:

- cerkev sv. Jerneja je ena najstarejših cerkva v Ljubljani (prva omemba 1370), z romanskim jedrom in baročno dozidavo,
- po letu 1936 so po Plečnikovih načrtih preuredili vsa pročelja, dodali odprt hodnik in ob cerkvi uredili stopnišče s svetilnikom ter zasadili drevje.

(5) Varovani elementi spomenika so:

- stavba cerkve v celoti, vključno z namembnostjo,
- Plečnikovi dodani zunanji detajli,
- stopnišče s svetilnikom in z vrtnoarhitekturnimi elementi,
- nepozidano območje spomenika.

(6) Za spomenik veljajo varstveni režimi iz prvega, četrtega in iz petega odstavka 56. člena tega odloka.

3553. Odlok o spremembi in dopolnitvah Odloka o razglasitvi del arhitekta Jožeta Plečnika v Ljubljani za kulturne spomenike državnega pomena, stran 9979.

Na podlagi 13. člena Zakona o varstvu kulturne dediščine (Uradni list RS, št. 16/08, 123/08, 8/11 – ORZVKD39, 30/11 – odl. US, 90/12 in 111/13) izdaja Vlada Republike Slovenije

ODLOK

o spremembi in dopolnitvah Odloka o razglasitvi del arhitekta Jožeta Plečnika v Ljubljani za kulturne spomenike državnega pomena (U.L. št. 88/2014)

1. člen

V Odloku o razglasitvi del arhitekta Jožeta Plečnika v Ljubljani za kulturne spomenike državnega pomena (Uradni list RS, št. 51/09) **se tretji odstavek 13. člena spremeni tako, da se glasi:**

»(3) Spomenik obsega nepremičnine: stavbo št. 1432, k. o. 1740 – Spodnja Šiška, in parcele št. 1027/3, 1029/3, 1047/4, 1337, 1338, 1339 (severni del parcele severozahodno ob cerkvi), 1340/3 in 1446/1 (zahodni del parcele ob parcelah št. 1047/4, 1029/3 in 1338, vse k. o. 1740 – Spodnja Šiška, vzhodno od cerkve), vse k. o. 1740 – Spodnja Šiška.«.

V petem odstavku 13. člena se pika v zadnji alineji nadomesti z vejico in doda nova četrta alineja, ki se glasi: »– nepozidano območje spomenika.«.

2. člen

V drugem odstavku 55. člena se za besedilom »16. julija 2008« beseda »in« nadomesti z vejico in za besedilom »15. septembra 2008« doda besedilo »in 30. maja 2014«.

3. člen

Pristojno sodišče v skladu s tretjim odstavkom 13. člena Zakona o varstvu kulturne dediščine (Uradni list RS, št. 16/08, 123/08, 8/11 – ORZVKD39, 30/11 – odl. US, 90/12 in 111/13) **v zemljiški knjigi po uradni dolžnosti zaznamuje status kulturnega spomenika na nepremičninah, navedenih v spremenjenem tretjem odstavku 13. člena odloka, razen na parcelah št. 1337 in 1338, obe k. o. 1740 – Spodnja Šiška, pri katerih je status kulturnega spomenika že zaznamovan.**

4. člen

Ta odlok začne veljati naslednji dan po objavi v Uradnem listu Republike Slovenije.

Št. 62000-3/2014

Ljubljana, dne 4. decembra 2014

EVA 2014-3340-0024

Vlada Republike Slovenije

Dr. Miroslav Cerar l.r.
predsednik